

Economia toscana: Il problema non è la bassa competitività

Stefano Casini Benvenuti
Firenze, 18 marzo 2015

Le previsioni: si torna crescere

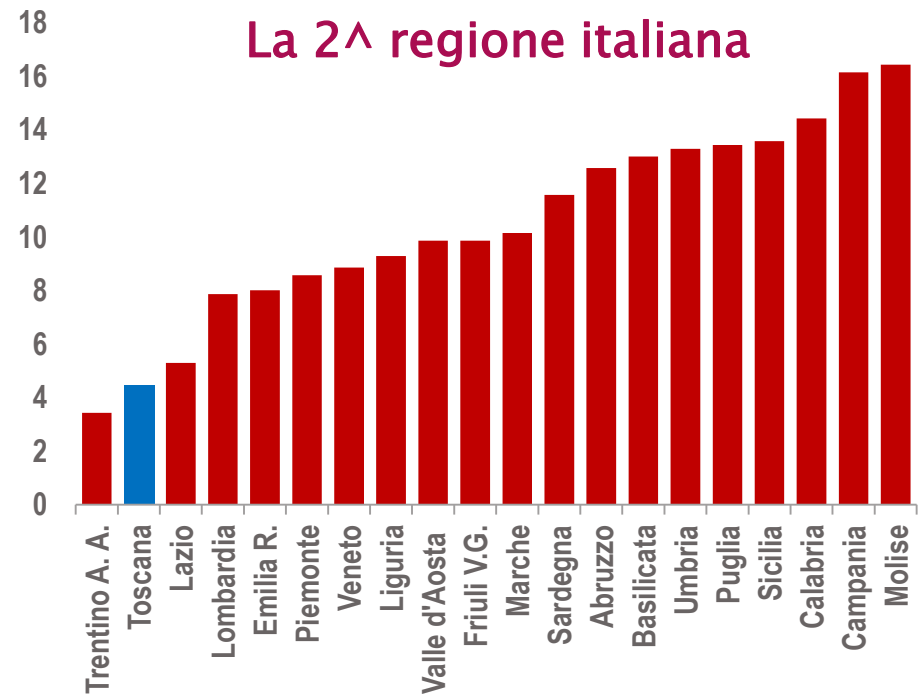
Variazioni % a prezzi costanti

	Toscana		Italia	
	2014	2015	2014	2015
PIL	0.1	1.2	-0.3	0.7
Spesa delle famiglie	-0.7	1.4	-0.7	1.2
Spesa della PA	0.1	-0.5	0.1	-0.5
investimenti fissi lordi	-2.3	-0.1	0.5	0.8
esportazioni in Italia	-1.5	0.8	-1.1	1.0
esportazioni estere	4.3	4.1	3.3	2.2

Dopo una lunga crisi

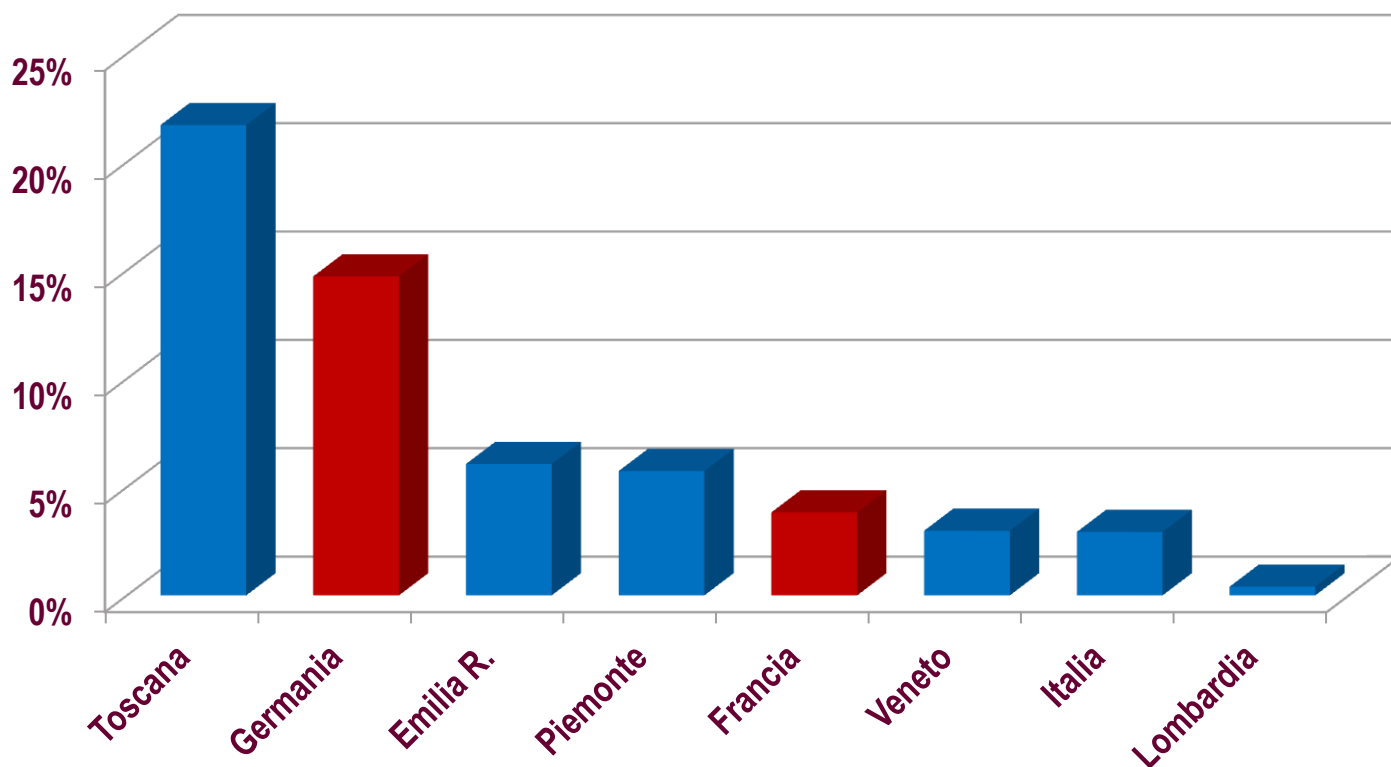
Variazioni % nel periodo indicato

	periodo	TOSCANA
PIL	2008-13	-4,8
Investimenti	2008-13	-20,4
Consumi famiglie	2008-13	-4,7
Consumi PA	2008-13	-1,1
Export (p. correnti)	2008-14	+23,0
Occupati	2008-14	-1,5
Disoccupati	2008-14	+104,0



Le esportazioni crescono più di quelle tedesche

La dinamica dell'export tra il 2008 e il 2014



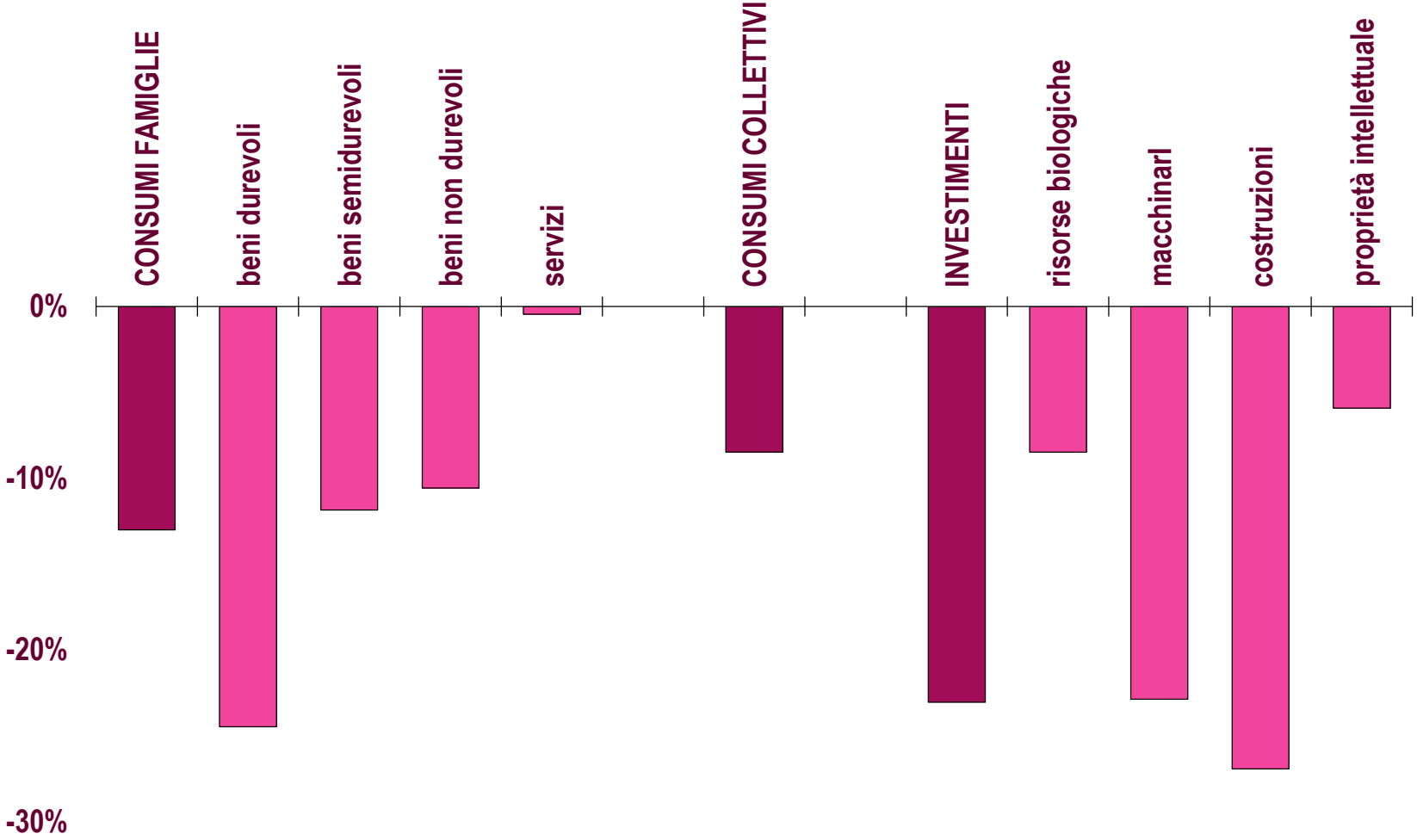
meglio dell'Italia in quasi tutte le branche...

	Toscana		Italia	
	peso %	Var. %	peso %	Var. %
Prodotti dell'agroalimentare	6.9%	30.3%	8.6%	28.9%
Prodotti dell'estrazione di minerali da cave e miniere	0.8%	51.6%	0.4%	-27.3%
Prodotti tessili, abbigliamento, pelli e accessori	31.4%	35.1%	12.6%	14.1%
Legno e prodotti in legno; carta e stampa	3.7%	21.3%	2.2%	11.9%
Sostanze e prodotti chimici	4.2%	33.2%	6.9%	15.5%
Articoli farmaceutici, chimico	3.6%	20.0%	4.6%	69.4%
Gomma e materie plastiche, minerali non metalliferi	4.6%	9.2%	6.6%	5.9%
Metalli di base e prodotti in metallo	3.8%	-33.8%	10.5%	-10.2%
Computer, apparecchi elettronici e ottici	1.9%	11.6%	3.3%	2.1%
Apparecchi elettrici	3.0%	23.8%	6.1%	-5.3%
Macchinari ed apparecchi n.c.a.	17.9%	38.1%	20.8%	3.8%
Mezzi di trasporto	7.8%	-14.7%	11.2%	-2.5%
Prodotti delle altre attività manifatturiere	10.3%	24.8%	6.2%	9.6%
TOTALE SENZA ORO E PETROLIO	100.0%	23.0%	100.0%	7.6%

... e aree di mercato

	TOSCANA		ITALIA	
	peso %	var. 2008-14	peso %	var. 2008-14
EFTA	6.1%	54.2%	4.4%	26.0%
COMESA	1.8%	-43.9%	1.8%	-5.8%
ASEAN	1.9%	94.6%	1.4%	52.0%
NAFTA	9.8%	48.3%	8.0%	25.3%
MERCOSUR	1.2%	103.6%	1.2%	48.1%
OPEC	8.6%	8.6%	6.1%	4.1%
PAESI EUROPEI NON UE	11.9%	30.9%	11.4%	13.2%
AREA DEL MEDITERRANEO	6.2%	24.7%	6.1%	37.9%
NIEs	4.1%	115.3%	2.4%	53.8%
EDA	5.0%	111.4%	2.9%	53.3%
BRICS	6.5%	20.6%	6.9%	18.5%
APEC	22.7%	61.4%	18.4%	29.1%
UE28	50.4%	10.6%	59.0%	0.4%
EXTRA UE28	49.6%	43.0%	41.0%	19.9%
Mondo	100.0%	26.7%	100.0%	8.4%

Il problema è la domanda nazionale

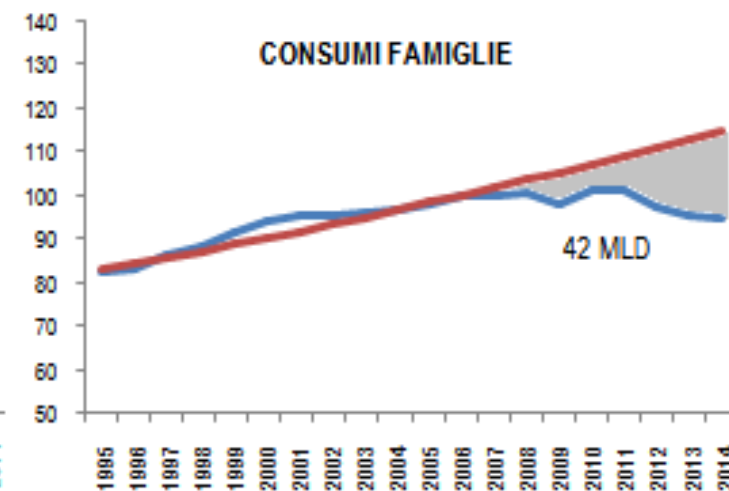
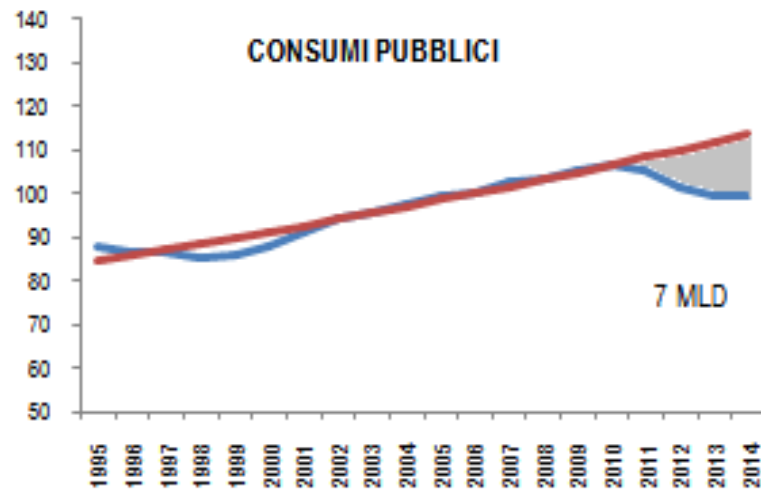
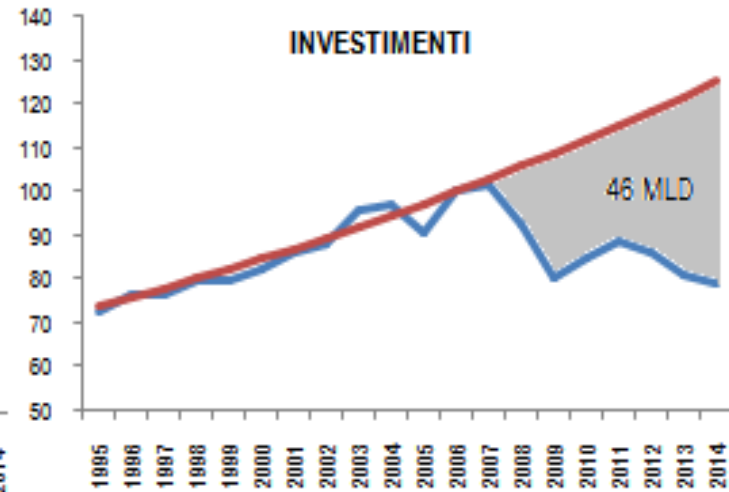
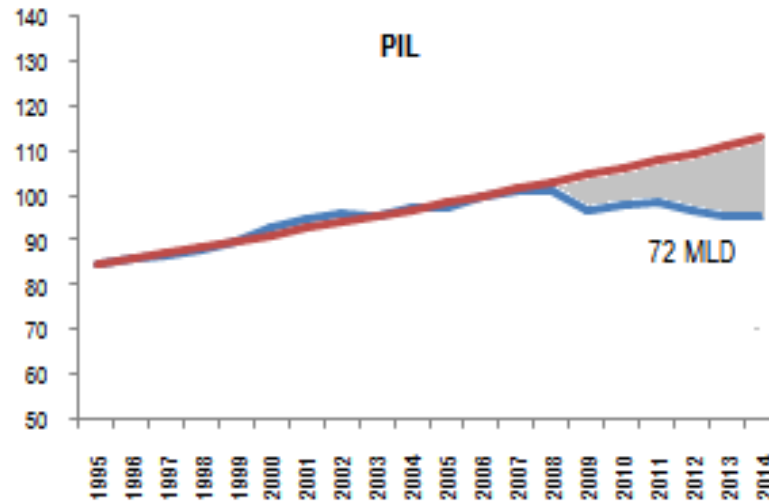


Crollano ovunque gli investimenti

Variazioni % 2008-2014

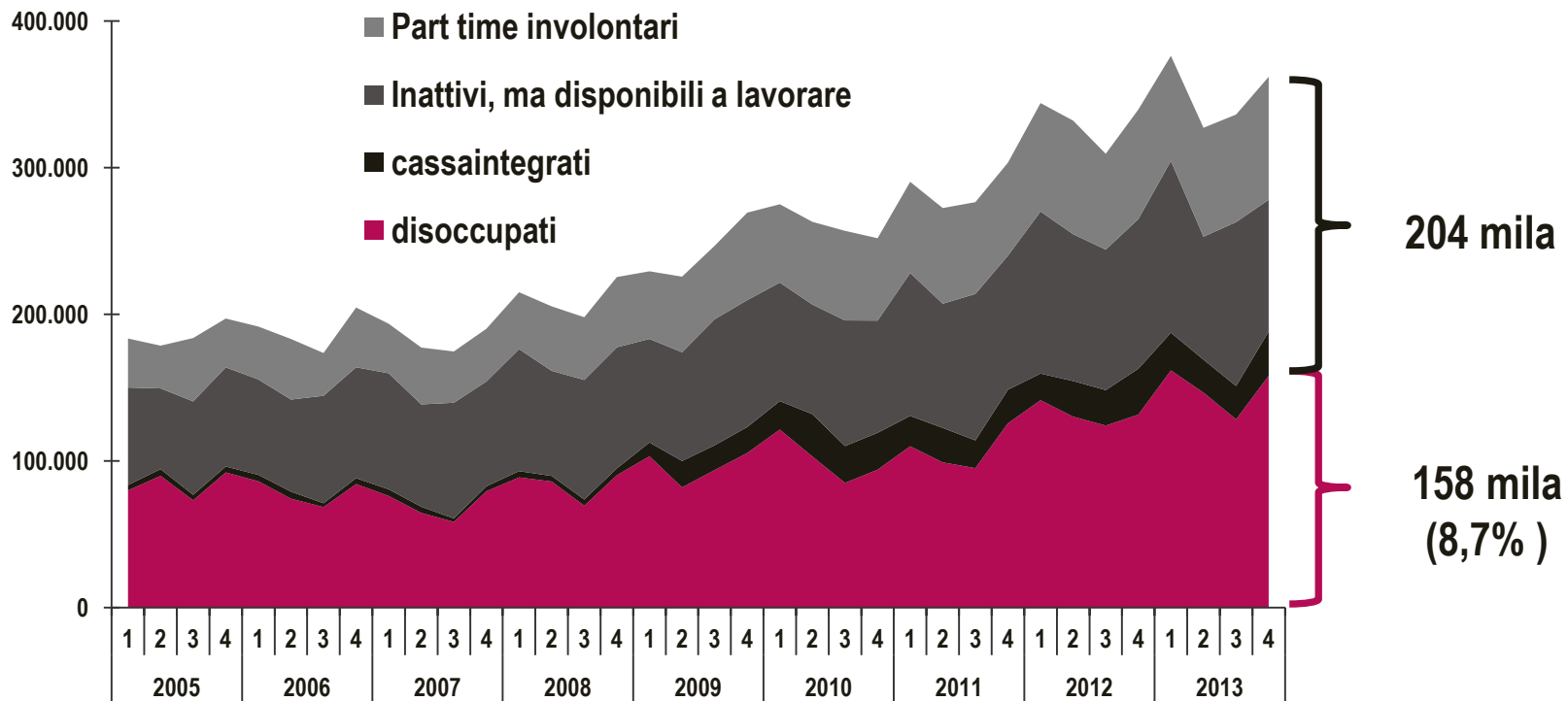
	Investimenti	Occupazione
Toscana	-20.4%	-1.5%
Piemonte	-22.1%	-4.7%
Lombardia	-26.4%	-0.9%
Veneto	-22.4%	-3.6%
Emilia-Romagna	-26.8%	-2.0%
Italia	-24.5%	-3.5%

Persi 46 miliardi di investimenti



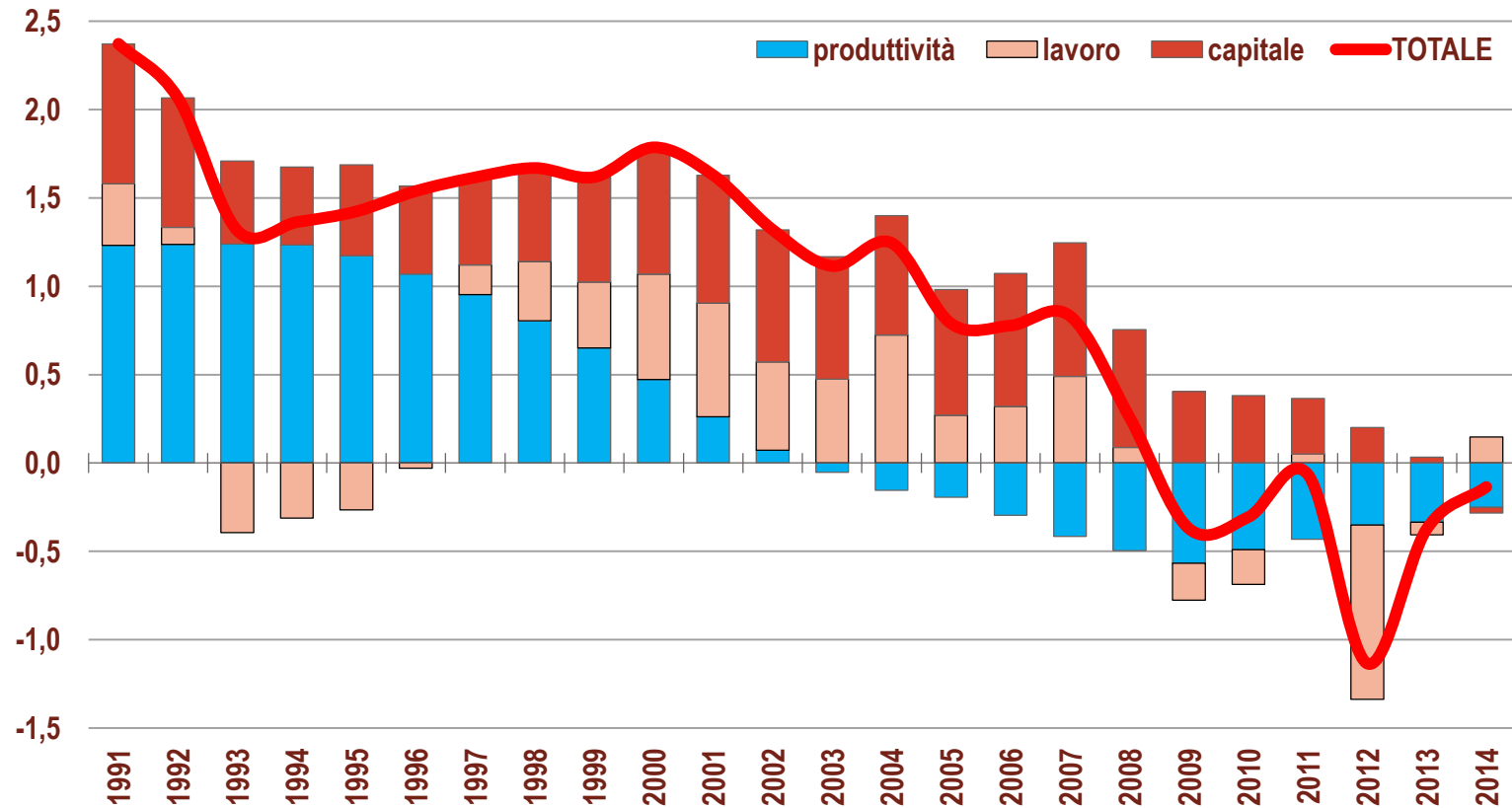
Cresce il potenziale di lavoro inutilizzato

Persone in condizione di sotto-occupazione



Cosa è successo ... all'output potenziale

Tasso di var.% del prodotto potenziale



Le imprese manifatturiere ad alta crescita

	N imprese	Addetti	Fatt. (meuro)	export (meuro)	peso % export
Totale imprese dinamiche	3.555	124.147	37.937	12.623	33,3%
<i>sia addetti che fatturato</i>	<i>2.191</i>	<i>74.731</i>	<i>23.281</i>	<i>8.621</i>	<i>37,0%</i>
totale imprese manifatturiere	41.866	310.300	56.256	16.006	28,5%
Peso % imprese dinamiche	8,5%	40,0%	67,4%	78,9%	
<i>sia addetti che fatturato</i>	<i>5,2%</i>	<i>24,1%</i>	<i>41,4%</i>	<i>53,9%</i>	

... molte PMI

	N imprese	Addetti	Fatt. (meuro)	export (meuro)	peso % export
piccola	3.159	57.816	12.958	3.395	26,2%
media	363	35.401	10.902	3.374	31,0%
grande	33	3.093	14.077	5.854	41,6%
Totale imprese dinamiche	3.555	124.147	37.937	12.623	33,3%

... in tutti i settori

	N imprese	addetti	fatturato
Estrattive	22.0%	45.0%	54.6%
Alimentari	10.1%	45.8%	79.2%
Moda	8.0%	35.8%	76.9%
Carta e stampa	12.6%	57.1%	88.8%
Legno e mobili	5.0%	25.5%	57.9%
Chimica e farmaceutica	22.0%	65.7%	86.3%
Lavorazione minerali non metalliferi	6.8%	28.1%	53.1%
Metallurgia e prodotti in metallo	9.0%	36.8%	69.7%
Meccanica e mezzi di trasporto	18.9%	66.4%	86.1%
altre industrie manifatturiere	4.9%	26.2%	58.8%
TOTALE	8.6%	42.9%	78.0%

... anche nei servizi alle imprese

	n. imprese	n. addetti	fatturato
DINAMICHE	697	9.234	1.148
TOTALE	10.626	66.843	7.435
Peso %	6,6%	13,8%	15,4%

Più giovani e più grandi

	non dinamiche	dinamiche
Età media in anni	16,3	11,2
addetti medi per impresa	5,2	11,0
fatturato finale per impresa	609.710	1.775.834

Non culliamoci sulla ripresa odierna

“Gli economisti si ascrivono un compito troppo facile e verosimilmente inutile se, nei periodi burrascosi, possono solo dirci che, quando la bufera sarà passata, l’oceano ritornerà ad essere calmo.”

J.M. Keynes, 1923

Il rapporto debito/PIL: un nodo da affrontare

